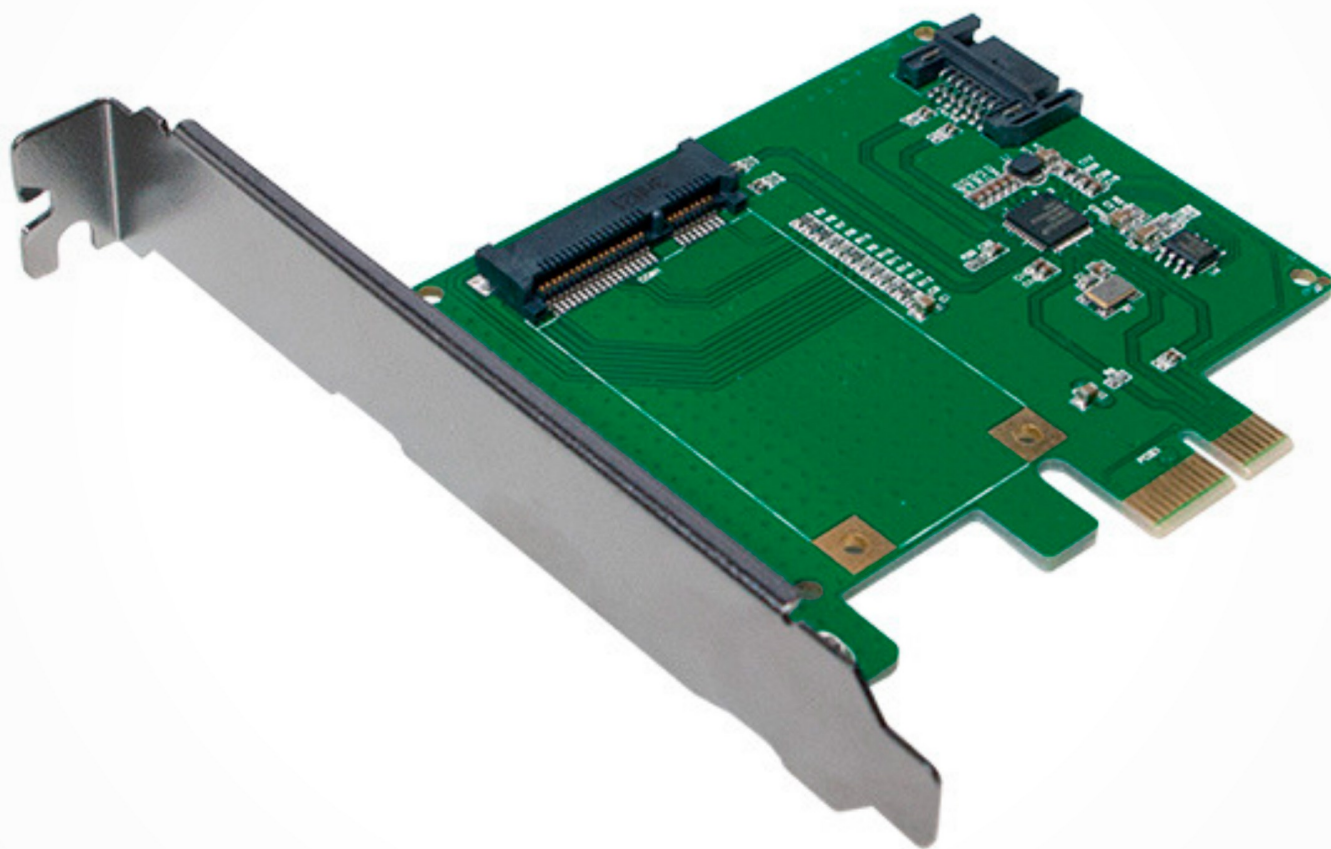


TARJETAS - CONECTORES - CAJAS EXTERNAS

INTEGRACIÓN



*CABLEADO ESTRUCTURADO
COMPONENTES PARA REDES
FIBRA ÓPTICA
ARMARIOS RACK
ACCESORIOS RACK*



CONECTORES KEYSTONE

Familia web: sistema cableado estructurado



Conector USB H/H

Ref.	EAN
NK0013	4052792027969



Conector USB B 2.00 H/H

Ref.	EAN
NK0016	4052792028447



Conector USB 2.00 A/B H/H

Ref.	EAN
NK0017	4052792028454



Conector HDMI H/H

Ref.	EAN
NK0014	4052792027976



Conector TV tipo F 75 ohm H/H

Ref.	EAN
NK0018	4052792028461



Conector BNC 50ohm H/H

Ref.	EAN
NK0019	4052792028478



Conector TV IEC 9.5/F H/H

Ref.	EAN
NK0020	4052792028485



Conector RCA rojo H/H

Ref.	EAN
NK0021	4052792028492



Conector RCA blanco H/H

Ref.	EAN
NK0022	4052792028508



Conector RCA Amarillo H/H

Ref.	EAN
NK0023	4052792028515



Conector RCA rojo / F H/H

Ref.	EAN
NK0024	4052792028522



Conector RCA blanco / F H/H

Ref.	EAN
NK0025	4052792028539



Conector RCA amarillo / F H/H

Ref.	EAN
NK0026	4052792028546



Conector tthead nut rojo H/H

Ref.	EAN
NK0027	4052792028553



Conector tthead nut negro H/H

Ref.	EAN
NK0028	4052792028560

ATENCIÓN precios validos en web www.conetica.es



CONECTORES KEYSTONE

Familia web: sistema cableado estructurado



Conector Jack 3.5mm H/H st

Ref.	EAN
NK0029	4052792028577



Conector LC DUPLEX SINGLE

Ref.	EAN
NK0030	4052792040692



Conector LC DUPLEX MULTIMODO

Ref.	EAN
NK0031	4052792040708



Keystone F.O 2*SC Simplex

Ref.	EAN
80017	4040849800177



Rj 45 Doble hembra cat 6

Ref.	EAN
NK4012W	4052792043792



Tapa conector Keystone

Ref.	EAN
NK0090	4052792031676



Roseta de superficie 2 tomas

Ref.	EAN
NK4032	4052792027716



Caja Rj 45 aerea

Ref.	EAN
NP0221	4052792027228



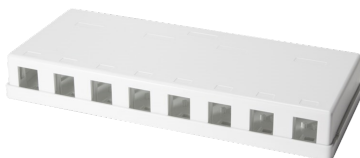
Roseta empotrar 2 tomas

Ref.	EAN
NK4020	4052792032062



Roseta superficie 4 tomas

Ref.	EAN
NK4034	4052792031720



Roseta superficie 8 tomas

Ref.	EAN
NK4035	4052792031737



Roseta superficie 12 tomas

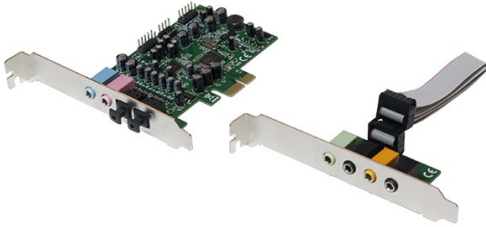
Ref.	EAN
NK4033	4052792027723

ATENCIÓN precios validos en web www.conetica.es



TARJETAS

Familia web: integración / Tarjetas



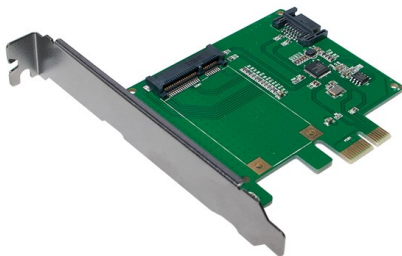
- Tarjeta sonido 7.1 canales
- Grabación y reproducción simultanea

Ref.	DESCRIPCION	EAN	
PC0076	Tarjeta sonido	405279203617	



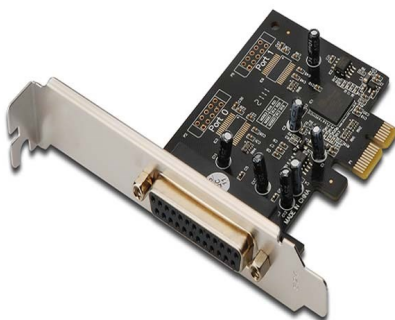
- Tarjeta 2 puertos serie
- 2 sub 9 puertos

Ref.	DESCRIPCION	EAN	
DS-33001-1	Tarjeta sub d9	4016032292999	



- Tarjeta PCI EXPRESS
- 1 SATA+1SATA HD

Ref.	DESCRIPCION	EAN	
PC0077	Tarjeta MSATA	4016032309383	



- Tarjeta PCI-Express 1 P Paralelo ST+LP
- Chipset: AX99100

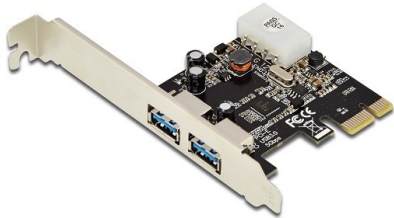
Ref.	DESCRIPCION	EAN	
DS-30020-1	Tarjeta ST+LP	4016032309383	

ATENCIÓN precios validos en web www.conetica.es



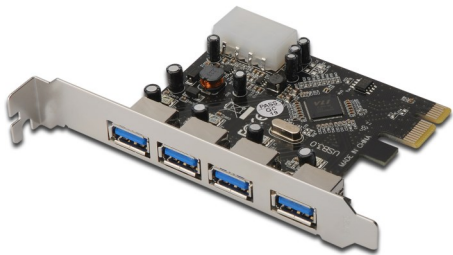
TARJETAS

Familia web: integración / Tarjetas



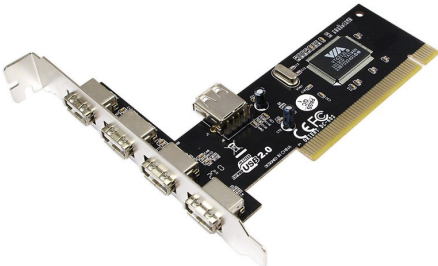
- Tarjeta 2 USB 3.0
- Soporte perfil bajo

Ref.	DESCRIPCION	EAN	
DS-30220-4	Tarjeta USB	4016032326403	



- Tarjeta 4 USB 3.0
- Chipset VL800

Ref.	DESCRIPCION	EAN	
DS-30221	Tarjeta USB	4016032309338	



- Tarjeta 4 USB+1 INTERNO
- Chipset Via

Ref.	DESCRIPCION	EAN	
PC0028	Tarjeta USB	4260113563526	



- Tarjeta Wifi 6 y BT5.0
- WIFI doble banda 5/2.4Ghz
- Bluetooth 5.0

Ref.	DESCRIPCION	EAN	
WL0245	Tarjeta WIFI	4052792057645	



TARJETAS

Familia web: integración / Tarjetas



CONTROLADORA 2P GIGABIT LAN EXPRESS

Permite conectarse a dos redes de forma simultanea

CIPSET Realtek

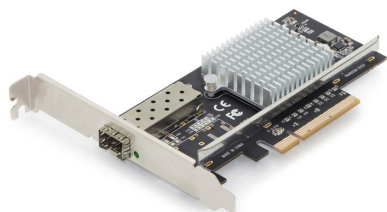
ANCHO BANDA 10/100/1000mps

Ref.	DESCRIPCION	EAN	
PC0075	Controladora dual RJ45	4052792030600	



- Tarjeta Gigabit pci Express
- Velocidad datos 100/1000mbps

Ref.	DESCRIPCION	EAN	
DN-10130	Tarjeta red	4016032310945	

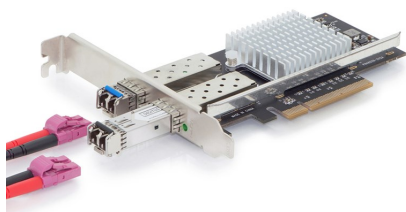


CONTROLADORA Tarjeta PCI Express 1 port SFP10Gb

CIPSET Intel JL82599EN

ANCHO BANDA 10GBT

Ref.	DESCRIPCION	EAN	
DN-10161	Controladora Fibra	4016032445180	



CONTROLADORA Tarjeta PCI Express 2 ports SFP10Gb

CIPSET Intel JL82599EN

ANCHO BANDA 10GBT

Ref.	DESCRIPCION	EAN	
DN-10162	Controladora Fibra 2P	4016032445197	

ATENCIÓN precios validos en web www.conetica.es



CAJAS EXTERNAS

Familia web: Periféricos / Cajas externas y Docking



CAJA EXTERNA 2.5"

Carcasa aluminio apta para discos SATA I/ II compatible con PC y Mac
KIT INCLUYE Alimentador/ Cable USB/ Tornillería

Ref.	DESCRIPCION	EAN
UA0041B	Caja DD 2.5 USB 2.0	4260113568729
UA0106	Caja DD 2.5 USB 3.0	4052792005806



CAJA EXTERNA 3.5"

Carcasa aluminio apta para discos SATA I/ II compatible con PC y Mac
KIT INCLUYE Alimentador/ Cable USB/ Tornillería

Ref.	DESCRIPCION	EAN
UA0082	Caja DD 3.5 USB 2.0	4052792004236
UA0107	Caja DD 3.5 USB 3.0	4052792005813



Caja Externa M.2 SSD -USB 3.0

Carcasa aluminio Admite M.2 SSD SATA max 6 Gbit/s Modulo
m.2 2280 (80mm), 2260 (60mm) 2242 (42mm) y 223(30mm). Admite
protocolo UASP No requiere alimentación
adicional

Ref.	DESCRIPCION	EAN
DA-71111	Caja M.2 USB 3.0	4016032390541

ATENCIÓN precios validos en web www.conetica.es



CAJAS EXTERNAS

Familia web: M.1 M.2 SATA



Caja Externa 1,80" SATA-SSD-USB 3.0

Carcasa aluminio externo para la instalación y operación de discos duros mSATA. Compatible con todos los discos duros portátiles. Conexión a través del PC o portátil, a través de la rápida interfaz USB 3.0 Super Speed. La conexión es simple y el dispositivo es reconocido por los sistemas operativos actuales de forma automática. Con Chipset ASM1153E

Ref.	DESCRIPCION	EAN
UA0222	Caja M1.80****	4052792033649



Caja Externa M.2 SSD -USB Tipo c 3.2 Gen 2x1

transferir sus datos a una velocidad de hasta 10 Gbps. Después de conectar el gabinete a su PC, computadora portátil, teléfono inteligente o tableta

Ref.	DESCRIPCION	EAN
UA0346	Caja M.2 USB C	4052792054262



Caja Externa 2 Targtas M.2 SSD -USB Tipo C3.2 Gen 2x1 RAID

Caja externa SSD LogiLink para la instalación y operación de hasta dos unidades SSD SATA M.2. Con función RAID. La conexión se realiza en la PC o portátil a través de la rápida interfaz USB 3.1 con una velocidad de transferencia de hasta 10 Gbit / s.

Ref.	DESCRIPCION	EAN
UA0346	Caja 2 M.2 USB C	4052792044355



CAJAS EXTERNAS

Familia web: Integracion/sata- ide cables



Adaptador M2 SSD A 2.5" SATA

Convertir una SSD M.2 en un dispositivo de almacenamiento SSD SATA de 2,5 " (6,35 cm). Tan pronto como lo haya instalado en una PC / computadora portátil, el SSD M.2 se reconoce como almacenamiento SATA normal en cualquier sistema operativo

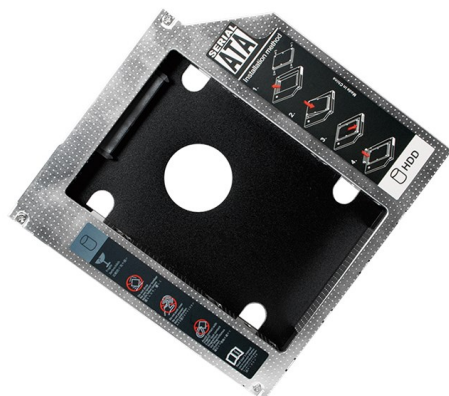
Ref.	DESCRIPCION	EAN	
AD0019	Adapt 2.5 M2	4052792048704	



Adaptador para 2 HDD/SSD de 2.5" en bahía 3.5

Maximiza el espacio interior de la caja de tu ordenador. Kit de montaje de metal para dos discos duros de 2,5 " en una bahía de 3,5", incluye soporte y tornillos.

Ref.	DESCRIPCION	EAN	
DA-70431	Adaptador SSD a 3.5	4016032291893	



Adaptador SSD/HDD para ranura DVD SATA A IDE

- Mejorar el rendimiento y la capacidad del ordenador portátil con un disco duro adicional
 - Proporcionar la solución ideal para ordenadores portátiles con un SSD con velocidades más rápidas
- No hay controladores de cables / PSU o software necesario

Ref.	DESCRIPCION	EAN	
AD0016	Adaptador ssd 12.7mm	4052792041255	
AD0017	Adaptador ssd 9.5mm	4052792041262	

ATENCIÓN precios validos en web www.conetica.es

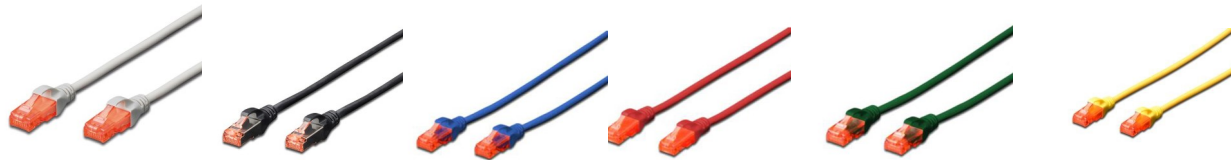


CABLEADO ESTRUCTURADO

Familia web: Sistema de cableado estructurado

UTP Cat.6

Libre de Halógenos



Distancia	Gris	Negro	Azul	Rojo	Verde	Amarillo
0.25M	930025	93030N025	93030AZ025	93030R025	93030V025	93030AM025
0.50M	93005	93030N05	93030AZ05	93030R05	93030V05	93030AM05
1.00M	9301	93030N1	93030AZ1	93030R1	93030V1	93030AM1
1.50M	93015	N/D	CQ2046U	N/D	N/D	CQ2047U
2.00M	9302	93030N2	93030AZ2	93030R2	93030V2	93030AM2
3.00M	9303	93030N3	93030AZ3	93030R3	93030V3	93030AM3
5.00M	9305	93030N5	93030AZ5	93030R5	93030V5	93030AM5
7.00M	9307	93030N7	93030AZ7	93030R7	93030V7	93030AM7
10.00M	9310	93030N10	93030AZ10	93030R10	93030V10	93030AM10
15.00M	9310-15	N/D	N/D	N/D	N/D	N/D
20.00M	9310-20	N/D	N/D	93030R20	N/D	N/D
30.00M	9310-30	N/D	N/D	N/D	N/D	N/D



UTP CAT 6 CCA FLEX

Ref.	Long.
CPV0035	100m



SFTP CAT 6 Cobre FLEX LZSH

Ref.	Long.
DK-1633-P-35	305m



UTP CAT 6 CCA Rígido

Ref.	Long.
CPV0033	100m



UTP CAT 6 CCARígido

Ref.	Long.
ACU-4611-305	305m



FTP LSZH CAT 6 Rígido Cobre

Ref.	Long.
DK-1613-VH-1	100m



FTP LSZH CAT 6 Rígido Cobre

Ref.	Long.
DK-1613-VH-305	305m

ATENCIÓN precios validos en web www.conetica.es



COMPONENTES PARA REDES

Familia web: Componentes activos Cobre y Wifi



SWITCH

perfecto para el entorno doméstico y oficina. Permite conectar hasta ocho ordenadores, servidores, impresoras, switches o cualquier otro dispositivo Ethernet a 10, 100 o 1000 Mbps a través de cables Ethernet.

puertos 10/100/1000 Mbps autosensitivos, con la especificación IEEE 802.3az.

Configuración mediante Web o Telnet Reinicio a distancia Administrador SNMP y Monitoreo a distancia (RMON) SNMP V1, V2 con grupos RMON 1, 2, 3 y 9 Soporta VLAN

Soporta control de ancho de banda por puerto Soporta puerto de reflejo Soporta tres tipos de QoS. Con ajuste de tasa de transmisión de paquetes de Multicast Soporta tramas jumbo de hasta 9 kbytes Soporta Rapid Spanning Tree (RSTP) / Spanning Tree Arquitectura de intercambio de almacenaje y envío Diseño sin ventiladores, ideal paa una operación silente Operación full/half dúplex Control de flujo para modo full dúplex, IEEE 802.3x Soporta 8k entradas de direcciones MAC Memoria búfer de 512 kbytes

REFERENCIA	DESCRIPCION
530347	Switch de Escritorio Gigabit Ethernet de 8 puertos
561273	Switch 24 puertos Gigabit I
561044	Switch 24 puertos Gigabit +2 SFP
560917	Switch 24 puertos Gigabit Web Smart + 2 SFP
561297	Switch 48 puertos Gigabit + 2 SFP+ Intellinet
561334	Switch 48 puertos Gigabit Web Smart + 4 SFP



CONVERTIDOR GIGABIT A FIBRA ÓPTICA

Ref.	CONECTOR	DISTANCIA
DN-82110-1	ST	0.5KM
DGT-DN-82120-1	SC	0.5KM
DN-82121-1	SC	10KM
DGT-DN-82030	SFP	80KM



FIBRA ÓPTICA

Familia web: fibra óptica



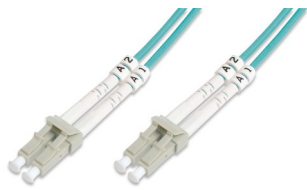
Modulo SPF a RJ45

Ref.	Velocidad
DN-81005	1.25Gbps



Modulo SPF a LC DUPLEX

Ref.	Velocidad
DN-81000	1.25Gbps



FIBRA OPTICA 10GBIT OM3 MULTIMODO DUPLEX

	LC-LC	SC-LC	SC-SC	SC-ST	ST-LC	ST-ST
1.00M	DK-HD2533-01/3	DK-2532-01/3	DK-2522-01/3	DK-2512-01/3	DGT-DK-2531-01/3	DK-2511-01/3
2.00M	DK-HD2533-02/3	DK-2532-02/3	DK-2522-02/3	DK-2512-02/3	DGT-DK-2531-02/3	DK-2511-02/3
3.00M	DK-HD2533-03/3	DK-2532-03/3	DK-2522-03/3	DK-2512-03/3	DK-2531-03/3	DK-2511-03/3
5.00M	DK-HD2533-05/3	DK-2532-05/3	DK-2522-05/3		DK-2531-05/3	DK-2511-05/3
7.00M	DK-HD2533-07/3	DK-2532-07/3	DK-2522-07/3	DK-2512-07/3	DK-2531-10/3	DK-2511-07/3
10.00M	DK-HD2533-10/3	DK-2532-10/3	DK-2522-10/3	DK-2512-10/3		DK-2511-10/3
15.00m		DK-2532-15/3	DK-2522-15/3		DK-2531-15/3	
20.00m	DK-2533-20/3				DK-2531-20/3	

Mas información en web www.conetica.es FAMILIA fibra óptica SUBFAMILIA latiguillos fibra óptica



Fibra óptica PC APC 3.0mm MONOMODO SIMPLEX

Ideal Routers Movistar, Orange y similares

Long.	Ref.
2.00m	FO-SCAPC002
3.0m	FO-SCAPC003
5.0m	FO-SCAPC005
10.0m	FO-SCAPC010
15.0m	FO-SCAPC015
20.0m	FO-SCAPC020
30.0m	FO-SCAPC030
50.0m	FO-SCAPC050

ATENCIÓN precios validos en web www.conetica.es



FIBRA ÓPTICA

Familia web: fibra óptica / Herramientas de Fibra

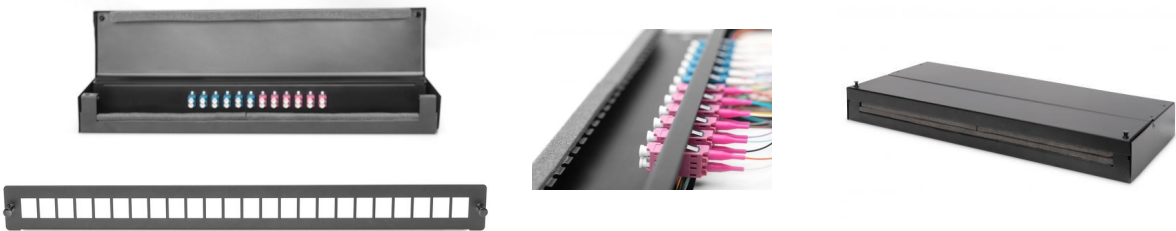


DISPOSITIVO DE EMPALME POR FUSIÓN PARA SM, MM, 6 MOTORES, DI

Ajuste de precisión en 3 ejes con 6 motores
 Soporte universal para fibras: Apto para cables de derivación, 250µ, 900µ, 2,0- 3,0 mm
 Pantalla táctil LCD, iluminación incorporada para entornos oscuros / uso durante la noche
 El dispositivo de sujeción Multi-in-One es apropiado para empalmar fibras desnudas, pigtaills, cables de derivación y de conexión, así como otros tipos de fibras
 Detección automática de las superficies del extremo de las fibras, calibración de los puntos de soldadura, estimación de la pérdida por empalme y la temperatura y modos de compensación de presión
 Tiempo de empalme inferior a 9 segundos
 Tiempo de calentamiento inferior a 25 segundos
 Incl. cuchilla (dispositivo de corte para fibra óptica)
 Con función automática de calentamiento y soldadura

Ref.	DESCRIPCION	EAN	
DN-FS-6-1	fusionadora	4016032465324	

Familia web: sistema cableado estructurado / Puntos consolidación



Caja consolidación 12 puntos LC DX

Ref.	EAN	
DN-93708-1	4016032463481	

Caja consolidación 24 puntos LC DX

Ref.	EAN	
DN-93708-2	4016032463498	



ARMARIOS RACK

Familia web: Armarios Rack / Soporte Montaje Pared

Armario rack desmontable 19 Pulgadas con profundidad ajustable de 236mm hasta 400mm
 Ocupa poco espacio y muy ligero ideal para instalaciones temporales o incluso fijas que no requieran una seguridad adicional.
 Sistema totalmente modular al disponer de 8U/4U/2U
 Con tornillería Incluida para su fijación a la pared o a un mueble
 Carga máxima 12KG



Armario desmontable 2U

Ref.	Color
W02B40G	Blanco
W02B40B	Negro

Armario desmontable 4U

Ref.	Color
W04B40G	Blanco
W04B40B	Negro

Armario desmontable 8U

Ref.	Color
W08B40G	Blanco
W08B40B	Negro



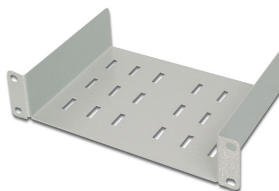
ARMARIOS RACK

Familia web: Armarios Rack



10", 6U, 310-320-340 mm

Ref.	EAN
DN-10-05U-1	



Bandeja 10" fija Gris 1U

Ref.	EAN
DN-10-TRAY-1	



Panel 10" 8 Puertos FTP Cat 6

Ref.	EAN
DN-91512U	



19" 9u Esquinero 600x400

Ref.	EAN
714631	



19" 2U Abatible 750x600x127mm Gris

Ref.	EAN
WM-SURM-127	



19" , Slim Line, 3U + 2U solución giratorio,

Ref.	EAN
DN-19 04U-PB-B	



Caja mural, Slim Line, 200x400x100
Ideal Domótica

Ref.	EAN
DN-WM-HA-20-SU-GD	

ATENCIÓN precios validos en web www.conetica.es



ARMARIOS RACK

Familia web: Armarios Rack



19" Mural Blanco

Ref.	Medidas	Unidades	
DESMONTADOS			
DN-19 07U-S-1	540X400	7U	
DN-19 09-U-S-1	540X400	9U	
DN-19 12-U-S-	540X400	12U	
MONTADOS			
DN-19 16-U	600X450	16U	
DN-19 20-U	600X450	20U	
DN-19 20U-6/ 6	600X600	20U	



19" Mural IP 55

Ref.	Medidas	Unidades	
DN-19 07U-II-OP	600X450	7U	
DN-19 07U-6/6-I-OD	600X600	7U	



19" Mural Anti vandalismo

Ref.	Medidas	Unidades	
DN-19 07U-6/6-AV-1	600X600	6U	
DN-19 12U-6/6-AV- 1	600X600	12U	



19" 36U SUELO 3 Bloques para servidores

Ref.	Medidas	TIPO PUERTA	
DN-19 36-6/8	600X800X1780	DOBLE	
	EN 3 BLOQUES	CRISTAL	

ATENCIÓN precios validos en web www.conetica.es



ARMARIOS RACK

Familia web: Armarios Rack / Armarios Murales

ACCESORIOS INCLUIDOS:

- 1 bandeja fija
- 1 juego de escuadras laterales
- 1 ventilador de techo de 120mm
- Tornillería de montaje incluida y juego de llaves para cerraduras.
- Suplemento transporte 12€



19" Mural Negro

Ref.	Medidas	Unidades	
MONTADOS			
MO-201000	600x450x368	6U	
MO-202010	600x600x501	9U	
MO-201020	600x450x635	12U	
MO-202020	600x600x635	12U	
MO-202130	600x600x769	15U	
MO-202040	600x600x903	18U	



19" Mural Negro Doble Cuerpo

Ref.	Medidas	Unidades	
MONTADOS			
MO-202000	600x600x368	6U	
MO-20300	600x550x368	6U	
MO-203010	600x550x501	9U	
MO-203020	600x550x635	12	
MO-203030	600x550x769	15	



ATENCIÓN precios validos en web www.conetica.es



ARMARIOS RACK

Familia web: Armarios Rack / Armarios De Suelo

ACCESORIOS INCLUIDOS:

- 2 bandejas fijas.
- 4 ruedas con freno.
- 4 ventiladores de techo de 120 mm.
- 1 base de enchufes de 8 tomas Schuko con interruptor.
- Tornillería de montaje incluida y juego de llaves para cerraduras.



PORTES INCLUIDOS



19" 22U Suelo

Ref.	Medidas	TIPO PUERTA	
MO-101000	600X600X1266	CRISTAL	
MO-114000	600x900x1166	CRISTAL	
MO-103010	600X1000X1166	PERFORADA	
MO-123010	600X800X1166	PERFORADA	

19" 24U Suelo

Ref.	Medidas	TIPO PUERTA	
MO-114000	600x900x1266	CRISTAL	

19" 32U Suelo

Ref.	Medidas	TIPO PUERTA	
MO-104000	600 X 600 X 1166	CRISTAL	
MO-120000	600 x 1000 x1166	CRISTAL	



19" 42U Suelo

Ref.	Medidas	TIPO PUERTA	
MO-106000	600X600X2055	CRISTAL	
MO-112000	800X800X2055	CRISTAL	
MO-109010	800X800X2055	PERFORADA	
MO-108000	600X1000X2055	CRISTAL	
MO-108010	600X1000X2055	PERFORADA	
MO-111000	800X1000X2055	CRISTAL	
MO-117000	800X1200X2055	CRISTAL	

ATENCIÓN precios validos en web www.conetica.es



ACCESORIOS RACK

Familia web: Armarios Rack / Accesorios Rack



Bandeja fija

Ref.	Medidas	
MO-3011200	ARMARIOS DE SUELO 600MM	
MO-3011400	ARMARIOS DE SUELO 900MM	
MO-3011500	ARMARIOS DE SUELO 1000MM	
MO-3011600	ARMARIOS DE SUELO 1200MM	
MO-3012001	ARMARIOS MURALES DE F450	
MO-3011200	ARMARIOS MURALES DE F600	



Bandeja deslizante

Ref.	Medidas	
MO-3021200	PARA ARMARIOS DE SUELO 600MM	
MO-3021300	PARA ARMARIOS DE SUELO 800MM	
MO-3021400	PARA ARMARIOS DE SUELO 900MM	
MO-3021500	PARA ARMARIOS DE SUELO 1000MM	
MO-3022100	PARA ARMARIOS MURALES DE 450MM	



Bandeja voladizo

Ref.	Medidas	
MO-3030006	PERFORADA 2U 26CM	
MO-3030001	PERFORADA 1 U 38CM	



Soportes en L

Ref.	Medidas	
MO-3031500	PARA ARMARIOS DE SUELO 1000MM	
MO-3032200	PARA ARMARIOS MURALES 600mm	



Anillo de Gestión cables 1u

Ref.	Medidas	
DAN-19 ORG	1 U 44X60MM	



Tornillería

Ref.	Descripción	
MO-3090003	Tornillería Armarios 50 unidades M6 Phillips	

ATENCIÓN precios validos en web www.conetica.es



ACCESORIOS RACK

Familia web: Armarios Rack / Accesorios Rack



Sistema Termostato y ventilación

Ref.	Medidas	
MO-3040001	2 VENTILADORES 1U	
MO-3040002	4 VENTILADORES 1U	
MO-3090004	VENTILADOR TECHO 12X12 PARA ARMARIOS	

Regleta aluminio

Ref.	Descripción	
DN-95403	19" 7 Schuko con Magnetotermico	
MO-3050001	19" 8 Schuko con interruptor	

Panel gestión cables

Ref.	Descripción	
MO-3060000	1U, 5x anillas 45x60 mm, Negro	
MO-3060001	1U, tipo Jaula con Tapa Negro	
DN-19-ORG-3U-SW	Panel de gestión de cables 1U, Cepillo Negro	
MO-3060002	GUIA DE 2U PARA CABLE CON TAPA	

Panel tapa ciega

Ref.	Descripción	
307021100-2	PANEL CIEGO DELANTERO 2U (JMB2U)	
MO-3070002	PANEL CIEGO DELANTERO 4U (JMB4U)	
MO-3070006	PANEL TAPA TRASERO 2U	
MO-3070007	PANEL TAPA TRASERO 4U	

Soporte suelo

Ref.	Descripción	
MO-3091002	4 RUEDAS CON FRENO (ZZJL2)	
MO-3092000	4 Ruedas para Armarios MURALES	
MO-3092001	4 PATAS MURALES	

ATENCIÓN precios validos en web www.conetica.es