



# CONECTORES KEYSTONE

Familia web: sistema cableado estructurado



**Conector USB H/H**

| Ref.   | EAN           |
|--------|---------------|
| NK0013 | 4052792027969 |



**Conector USB B 2.0 H/H**

| Ref.   | EAN           |
|--------|---------------|
| NK0016 | 4052792028447 |



**Conector USB 2.00 A/B H/H**

| Ref.   | EAN           |
|--------|---------------|
| NK0017 | 4052792028454 |



NUEVA ENTRADA

**USB 2.0 alimentación 5v/1A**

| Ref.  | EAN |
|-------|-----|
| 77216 |     |



**Conector TV tipo F 75 ohm H/H**

| Ref.   | EAN           |
|--------|---------------|
| NK0018 | 4052792028461 |



**Conector BNC 50ohm H/H**

| Ref.   | EAN           |
|--------|---------------|
| NK0019 | 4052792028478 |



**Conector TV IEC 9.5/F H/H**

| Ref.   | EAN           |
|--------|---------------|
| NK0020 | 4052792028485 |



**Conector RCA rojo H/H**

| Ref.   | EAN           |
|--------|---------------|
| NK0021 | 4052792028492 |



**Conector RCA blanco H/H**

| Ref.   | EAN           |
|--------|---------------|
| NK0022 | 4052792028508 |



**Conector RCA Amarillo H/H**

| Ref.   | EAN           |
|--------|---------------|
| NK0023 | 4052792028515 |



**Conector RCA rojo / F H/H**

| Ref.   | EAN           |
|--------|---------------|
| NK0024 | 4052792028522 |



**Conector RCA blanco/ F H/H**

| Ref.   | EAN           |
|--------|---------------|
| NK0025 | 4052792028539 |



**Conector RCA amarillo / F H/H**

| Ref.   | EAN           |
|--------|---------------|
| NK0026 | 4052792028546 |



**Conector thread nut rojo H/H**

| Ref.   | EAN           |
|--------|---------------|
| NK0027 | 4052792028553 |



**Conector thread nut negro H/H**

| Ref.   | EAN           |
|--------|---------------|
| NK0028 | 4052792028560 |

ATENCIÓN precios validos en web [www.conetica.es](http://www.conetica.es)



# CONECTORES KEYSTONE

Familia web: Fibra optica



**Conector Jack 3.5mm H/H st**

| Ref.   | EAN           |
|--------|---------------|
| NK0029 | 4052792028577 |



**Conector LC DUPLEX SINGLE**

| Ref.   | EAN           |
|--------|---------------|
| NK0030 | 4052792040692 |



**Conector LC DUPLEX MULTIMODO**

| Ref.   | EAN           |
|--------|---------------|
| NK0031 | 4052792040708 |



**Keystone F.O 2\*SC Simplex**

| Ref.  | EAN           |
|-------|---------------|
| 80017 | 4040849800177 |



**Rj 45 Doble hembra cat 6**

| Ref.    | EAN           |
|---------|---------------|
| NK4012W | 4052792043792 |



**Conector HDMI H/H**

| Ref.   | EAN           |
|--------|---------------|
| NK0014 | 4052792027976 |



**Roseta LC Duplex x2**

| Ref.   | EAN           |
|--------|---------------|
| NK4024 | 4052792053197 |



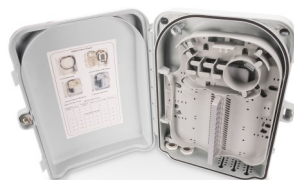
**Caja 2 fibras SC-S o LC-D duplex**

| Ref.   | EAN           |
|--------|---------------|
| FB1001 | 4052792052879 |



**Caja Fibra 4 SC o LCD Duplex**

| Ref.   | EAN           |
|--------|---------------|
| FB1002 | 4052792052886 |



**Caja exterior 24 adaptadores SC**

| Ref.      | EAN           |
|-----------|---------------|
| DN-968911 | 4016032370987 |



**Caja empalme Carril DIN 8 LC/DX**

| Ref.     | EAN           |
|----------|---------------|
| Dn-96891 | 4016032370697 |



**Caja Distribuidor pared Fibra Optica 200x150x55**

| Ref.     | EAN           |
|----------|---------------|
| DN-96800 | 4016032466093 |

ATENCIÓN precios validos en web [www.conetica.es](http://www.conetica.es)



# CONECTORES KEYSTONE

Familia web: Fibra optica



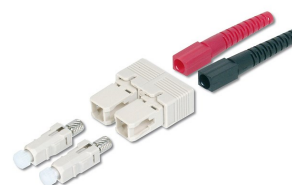
**Acoplador simplex**

| Ref.       | Tomas |  |
|------------|-------|--|
| DN-96001   | ST/ST |  |
| ALWL-E2000 | APC   |  |



**Acoplador duplex**

| Ref.     | Tomas |  |
|----------|-------|--|
| DN-96007 | LC/LC |  |
| DN-96005 | SC/SC |  |



**Conector SC dúplex multimodo**

| Ref.     | EAN |  |
|----------|-----|--|
| ALWL-SCD |     |  |



**Conector ST multimodo**

| Ref.    | EAN |  |
|---------|-----|--|
| ALWL-ST |     |  |



**Marco Keystone LC**

| Ref.     | EAN |  |
|----------|-----|--|
| DN-BLIND |     |  |



**Roseta superficie 1 toma**

| Ref.  | EAN |  |
|-------|-----|--|
| 92081 |     |  |



**Roseta de superficie 2 tomas**

| Ref.   | EAN           |  |
|--------|---------------|--|
| NK4032 | 4052792027716 |  |



**Caja Rj 45 aerea**

| Ref.   | EAN           |  |
|--------|---------------|--|
| NP0221 | 4052792027228 |  |



**Roseta empotrar 2 tomas**

| Ref.   | EAN           |  |
|--------|---------------|--|
| NK4020 | 4052792032062 |  |



**Roseta empotrar 2 tomas**

| Ref.   | EAN           |  |
|--------|---------------|--|
| NK4021 | 4052792026887 |  |



**Tapa conector Keystone**

| Ref.   | EAN           |  |
|--------|---------------|--|
| NK0090 | 4052792031676 |  |



**Roseta superficie tomas**

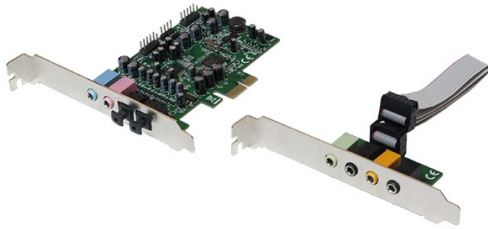
| Ref.   | Tomas |  |
|--------|-------|--|
| NK4033 | 12    |  |
| NK4035 | 8     |  |
| NK4034 | 4     |  |

ATENCIÓN precios validos en web [www.conetica.es](http://www.conetica.es)



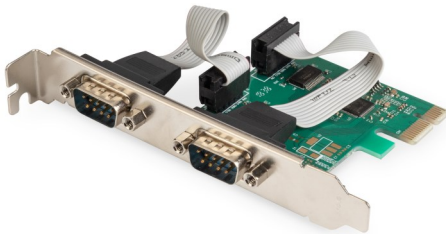
# TARJETAS

Familia web: integración / Tarjetas



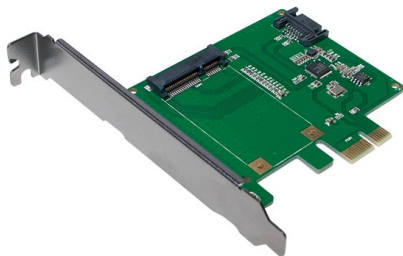
- Tarjeta sonido 7.1 canales
- Grabación y reproducción simultanea

| Ref.   | DESCRIPCION           | EAN          |  |
|--------|-----------------------|--------------|--|
| PC0076 | <b>Tarjeta sonido</b> | 405279203617 |  |



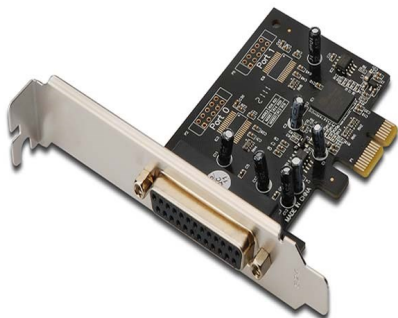
- Tarjeta pci RS232
- 2 sub RS232

| Ref.       | DESCRIPCION               | EAN           |  |
|------------|---------------------------|---------------|--|
| DS-33000-1 | <b>Tarjeta pci 2RS232</b> | 4016032309390 |  |



- Tarjeta PCI EXPRESS
- 1 SATA+1SATA HD

| Ref.   | DESCRIPCION          | EAN           |  |
|--------|----------------------|---------------|--|
| PC0077 | <b>Tarjeta MSATA</b> | 4016032309383 |  |



- Tarjeta PCI-Express 1 P Paralelo ST+LP
- Chipset: AX99100

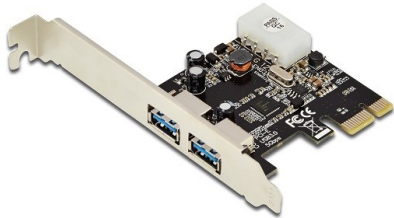
| Ref.       | DESCRIPCION          | EAN           |  |
|------------|----------------------|---------------|--|
| DS-30020-1 | <b>Tarjeta ST+LP</b> | 4016032309383 |  |

ATENCIÓN precios validos en web [www.conetica.es](http://www.conetica.es)



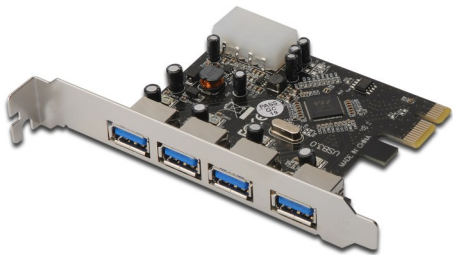
# TARJETAS

Familia web: integración / Tarjetas



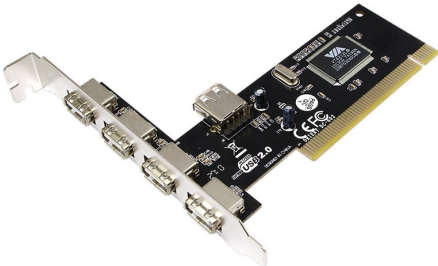
- Tarjeta 2 USB 3.0
- Soporte perfil bajo

| Ref.       | DESCRIPCION        | EAN           |
|------------|--------------------|---------------|
| DS-30220-4 | <b>Tarjeta USB</b> | 4016032326403 |



- Tarjeta 4 USB 3.0
- Chipset VL800

| Ref.     | DESCRIPCION        | EAN           |
|----------|--------------------|---------------|
| DS-30221 | <b>Tarjeta USB</b> | 4016032309338 |



- Tarjeta 4 USB+1 INTERNO
- Chipset Via

| Ref.   | DESCRIPCION        | EAN           |
|--------|--------------------|---------------|
| PC0028 | <b>Tarjeta USB</b> | 4260113563526 |



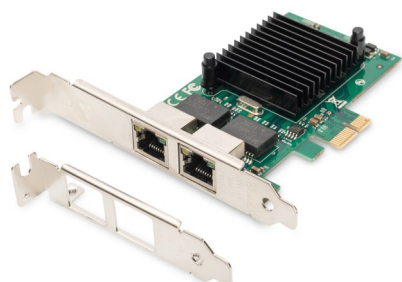
- Tarjeta Wifi 6 y BT5.0
- WIFI doble banda 5/2.4Ghz
- Bluetooth 5.0

| Ref.   | DESCRIPCION         | EAN           |
|--------|---------------------|---------------|
| WL0245 | <b>Tarjeta WIFI</b> | 4052792057645 |



# TARJETAS

Familia web: integración / Tarjetas



### CONTROLADORA 2P GIGABIT LAN EXPRESS

Permite conectarse a dos redes de forma simultanea

CIPSET Realtek

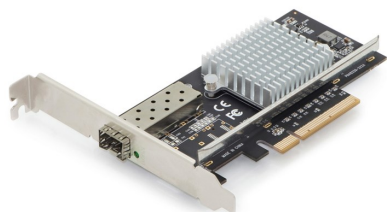
ANCHO BANDA 1000mps

| Ref.     | DESCRIPCION            | EAN           |  |
|----------|------------------------|---------------|--|
| DN-10132 | Controladora dual RJ45 | 4016032463139 |  |



- Tarjeta Gigabit pci Express
- Velocidad datos 100/1000mbps

| Ref.     | DESCRIPCION | EAN           |  |
|----------|-------------|---------------|--|
| DN-10130 | Tarjeta red | 4016032310945 |  |

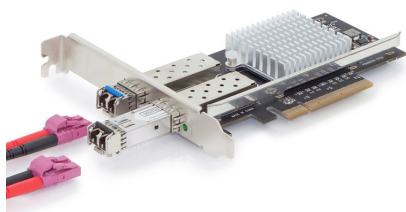


### CONTROLADORA Tarjeta PCI Express 1 port SFP10Gb

CIPSET Intel JL82599EN

ANCHO BANDA 10GBT

| Ref.     | DESCRIPCION        | EAN           |  |
|----------|--------------------|---------------|--|
| DN-10161 | Controladora Fibra | 4016032445180 |  |



### CONTROLADORA Tarjeta PCI Express 2 ports SFP10Gb

CIPSET Intel JL82599EN

ANCHO BANDA 10GBT

| Ref.     | DESCRIPCION           | EAN           |  |
|----------|-----------------------|---------------|--|
| DN-10162 | Controladora Fibra 2P | 4016032445197 |  |

ATENCIÓN precios validos en web [www.conetica.es](http://www.conetica.es)



# CAJAS EXTERNAS

Familia web: Periféricos / Cajas externas y Docking



## CAJA EXTERNA 2.5"

Carcasa aluminio apta para discos SATA I/ II compatible con PC y Mac  
KIT INCLUYE Alimentador/ Cable USB/ Tornillería

| Ref.    | DESCRIPCION         | EAN           |
|---------|---------------------|---------------|
| UA0041B | Caja DD 2.5 USB 2.0 | 4260113568729 |
| UA0106  | Caja DD 2.5 USB 3.0 | 4052792005806 |



## CAJA EXTERNA 3.5"

Carcasa aluminio apta para discos SATA I/ II compatible con PC y Mac  
KIT INCLUYE Alimentador/ Cable USB/ Tornillería

| Ref.   | DESCRIPCION         | EAN           |
|--------|---------------------|---------------|
| UA0082 | Caja DD 3.5 USB 2.0 | 4052792004236 |
| UA0107 | Caja DD 3.5 USB 3.0 | 4052792005813 |



## Caja Externa M.2 SSD -USB 3.0

Carcasa aluminio Admite M.2 SSD SATA max 6 Gbit/s Modulo m.2 2280 (80mm), 2260 (60mm) 2242 (42mm) y 223(30mm). Admite protocolo UASP  
No requiere alimentación adicional

| Ref.     | DESCRIPCION      | EAN           |
|----------|------------------|---------------|
| DA-71111 | Caja M.2 USB 3.0 | 4016032390541 |

ATENCIÓN precios validos en web [www.conetica.es](http://www.conetica.es)



## CAJAS EXTERNAS

Familia web: M.1 M.2 SATA



### Caja Externa 1,80" SATA-SSD-USB 3.0

Carcasa aluminio externo para la instalación y operación de discos duros mSATA. Compatible con todos los discos duros portátiles. Conexión a través del PC o portátil, a través de la rápida interfaz USB 3.0 Super Speed. La conexión es simple y el dispositivo es reconocido por los sistemas operativos actuales de forma automática. Con Chipset ASM1153E

| Ref.   | DESCRIPCION    | EAN           |
|--------|----------------|---------------|
| UA0222 | Caja M1.80**** | 4052792033649 |



### Caja Externa M.2 SSD -USB Tipo c 3.2 Gen 2x1

transferir sus datos a una velocidad de hasta 10 Gbps. Después de conectar el gabinete a su PC, computadora portátil, teléfono inteligente o tableta

| Ref.   | DESCRIPCION    | EAN           |
|--------|----------------|---------------|
| UA0314 | Caja M.2 USB C | 4052792048711 |



### Caja Externa 2 Targtas M.2 SSD -USB Tipo C3.2 Gen 2x1 RAID

Caja externa SSD LogiLink para la instalación y operación de hasta dos unidades SSD SATA M.2. Con función RAID. La conexión se realiza en la PC o portátil a través de la rápida interfaz USB 3.1 con una velocidad de transferencia de hasta 10 Gbit / s.

| Ref.   | DESCRIPCION      | EAN           |
|--------|------------------|---------------|
| UA0297 | Caja 2 M.2 USB C | 4052792044355 |





## CAJAS EXTERNAS

Familia web: Integracion/sata- ide cables



### Adaptador M2 SSD A 2.5" SATA

Convertir una SSD M.2 en un dispositivo de almacenamiento SSD SATA de 2,5 " (6,35 cm). Tan pronto como lo haya instalado en una PC / computadora portátil, el SSD M.2 se reconoce como almacenamiento SATA normal en cualquier sistema operativo

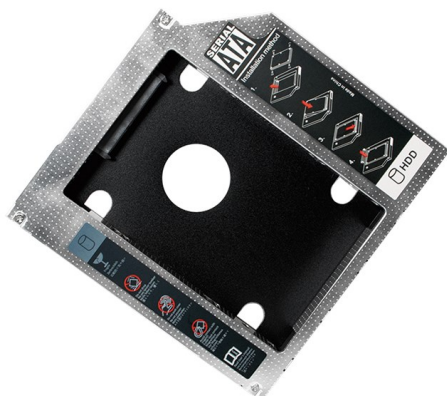
| Ref.   | DESCRIPCION  | EAN           |  |
|--------|--------------|---------------|--|
| AD0019 | Adapt 2.5 M2 | 4052792048704 |  |



### Adaptador para 2 HDD/SSD de 2.5" en bahía 3.5

Maximiza el espacio interior de la caja de tu ordenador. Kit de montaje de metal para dos discos duros de 2,5 " en una bahía de 3,5", incluye soporte y tornillos.

| Ref.     | DESCRIPCION         | EAN           |  |
|----------|---------------------|---------------|--|
| DA-70431 | Adaptador SSD a 3.5 | 4016032291893 |  |



### Adaptador SSD/HDD para ranura DVD SATA A IDE

- Mejorar el rendimiento y la capacidad del ordenador portátil con un disco duro adicional
  - Proporcionar la solución ideal para ordenadores portátiles con un SSD con velocidades más rápidas
- No hay controladores de cables / PSU o software necesario

| Ref.   | DESCRIPCION          | EAN           |  |
|--------|----------------------|---------------|--|
| AD0016 | Adaptador ssd 12.7mm | 4052792041255 |  |
| AD0017 | Adaptador ssd 9.5mm  | 4052792041262 |  |

ATENCIÓN precios validos en web [www.conetica.es](http://www.conetica.es)



# CABLEADO ESTRUCTURADO

Familia web: Sistema de cableado estructurado

**Conexiones Cobre cumpliendo Normativas Libre Halogenos normas ISO/IEC 11801 y DIN EN 50173**



| DSITANCIA | GRIS         | NEGRO           | AZUL           | ROJO           | VERDE          | AMARILLO       |
|-----------|--------------|-----------------|----------------|----------------|----------------|----------------|
| 0.25M     | DK-1617-0025 | DK-1617-0025/BL | DK-1617-0025/B | DK-1617-0025/R | DK-1617-0025/G | DK-1617-0025/Y |
| 0.50M     | DK-1617-005  | DK-1617-005/BL  | DK-1617-005/B  | DK-1617-005/R  | DK-1617-005/G  | DK-1617-005/Y  |
| 1.00M     | DK-1617-010  | DK-1617-010/BL  | DK-1617-010/B  | DK-1617-010/R  | DK-1617-010/G  | DK-1617-010/Y  |
| 1.50M     | DK-1617-015  | N/D             | N/D            | N/D            | N/D            | N/D            |
| 2.00M     | DK-1617-020  | DK-1617-020/BL  | DK-1617-020/B  | DK-1617-020/R  | DK-1617-020/G  | DK-1617-020/Y  |
| 3.00M     | DK-1617-030  | DK-1617-030/BL  | DK-1617-030/B  | DK-1617-030/R  | DK-1617-030/G  | DK-1617-030/Y  |
| 5.00M     | DK-1617-050  | DK-1617-050/BL  | DK-1617-050/B  | DK-1617-050/R  | DK-1617-050/G  | DK-1617-050/Y  |
| 7.00M     | DK-1617-070  | N/D             | N/D            | N/D            | N/D            | N/D            |
| 10.00M    | DK-1617-100  | DK-1617-050/BL  | DK-1617-050/B  | DK-1617-050/R  | DK-1617-050/G  | DK-1617-050/Y  |
| 15.00M    | DK-1617-150  | N/D             | N/D            | N/D            | N/D            | N/D            |
| 20.00M    | DK-1617-200  | N/D             | N/D            | N/D            | N/D            | N/D            |
| 30.00M    | DK1617-300   | N/D             | N/D            | N/D            | N/D            | N/D            |



UTP CAT 6 CCA FLEX

| Ref.    | Long. |
|---------|-------|
| CPV0035 | 100m  |



UTP CAT 6 Cobre FLEX LZSH

| Ref.         | Long. |
|--------------|-------|
| DK-1613-P-35 | 305m  |



UTP CAT 6 CCA Rígido

| Ref.    | Long. |
|---------|-------|
| CPV0033 | 100m  |



UTP CAT 6 CCARígido

| Ref.         | Long. |
|--------------|-------|
| ACU-4611-305 | 305m  |



FTP LSZH CAT 6 Rígido Cobre

| Ref.         | Long. |
|--------------|-------|
| DK-1613-VH-1 | 100m  |



FTP LSZH CAT 6 Rígido Cobre

| Ref.           | Long. |
|----------------|-------|
| DK-1613-VH-305 | 305m  |

**ATENCIÓN precios validos en web [www.conetica.es](http://www.conetica.es)**



**COMPONENTES PARA REDES**

Familia web: Componentes activos Cobre y Wifi

LogiLink®



Switch Ethernet GIGABIT 8 Puertos

10/100/1000

| Ref.   | Presentación |  |
|--------|--------------|--|
| NS0106 | Caja         |  |

Switch Ethernet GIGABIT 5 Puertos

| Ref.   | Presentación |  |
|--------|--------------|--|
| NS0105 | Caja         |  |

Switch Ethernet GIGABIT 8 Puertos

10/100/1000+2SFP Enrackable

| Ref.   | Presentación |  |
|--------|--------------|--|
| 530347 | Caja         |  |



Switch Ethernet 16 Puertos Metal

Paquetes de datos max: 1000 MB

| Ref.     | Presentación |  |
|----------|--------------|--|
| DN-80115 | Caja         |  |

Switch Ethernet GIGABIT 24Puertos

10/100/1000 Enrackable

| Ref.     | Presentación |  |
|----------|--------------|--|
| DN-80113 | Caja         |  |

Switch Ethernet 48 Puertos

Paquetes de datos max: 1000 MB+2SFP

| Ref.   | Presentación |  |
|--------|--------------|--|
| 561297 | Caja         |  |



**CONVERTIDOR GIGABIT A FIBRA ÓPTICA**

| Ref.       | CONECTOR | DISTANCIA |  |
|------------|----------|-----------|--|
| DN-82010-1 | ST       | 2KM       |  |
| DN-82021   | SC       | 2KM       |  |
| DN-82140   | SFP      | 2KM       |  |
| DN-85004   | TX/SFP   | 100M      |  |



# FIBRA ÓPTICA

Familia web: fibra óptica



Modulo SPF a RJ45

| Ref.     | Velocidad |
|----------|-----------|
| DN-81005 | 1.25Gbps  |



Modulo SPF a LC DUPLEX

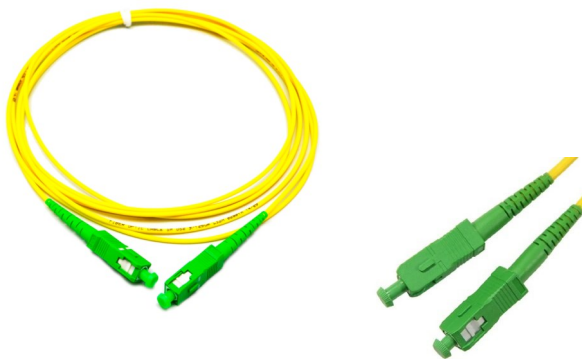
| Ref.     | Velocidad |
|----------|-----------|
| DN-81000 | 1.25Gbps  |



## FIBRA OPTICA 10GBIT OM3 MULTIMODO DUPLEX

|        | LC-LC          | SC-LC        | SC-SC        | SC-ST        | ST-LC            | ST-ST        |
|--------|----------------|--------------|--------------|--------------|------------------|--------------|
| 1.00M  | DK-HD2533-01/3 | DK-2532-01/3 | DK-2522-01/3 | DK-2512-01/3 | DGT-DK-2531-01/3 | DK-2511-01/3 |
| 2.00M  | DK-HD2533-02/3 | DK-2532-02/3 | DK-2522-02/3 | DK-2512-02/3 | DGT-DK-2531-02/3 | DK-2511-02/3 |
| 3.00M  | DK-HD2533-03/3 | DK-2532-03/3 | DK-2522-03/3 | DK-2512-03/3 | DK-2531-03/3     | DK-2511-03/3 |
| 5.00M  | DK-HD2533-05/3 | DK-2532-05/3 | DK-2522-05/3 |              | DK-2531-05/3     | DK-2511-05/3 |
| 7.00M  | DK-HD2533-07/3 | DK-2532-07/3 | DK-2522-07/3 | DK-2512-07/3 | DK-2531-10/3     | DK-2511-07/3 |
| 10.00M | DK-HD2533-10/3 | DK-2532-10/3 | DK-2522-10/3 | DK-2512-10/3 |                  | DK-2511-10/3 |
| 15.00m |                | DK-2532-15/3 | DK-2522-15/3 |              | DK-2531-15/3     |              |
| 20.00m | DK-2533-20/3   |              |              |              | DK-2531-20/3     |              |

Mas información en web [www.conetica.es](http://www.conetica.es) FAMILIA fibra óptica SUBFAMILIA latiguillos fibra óptica



Fibra óptica PC APC 3.0mm MONOMODO SIMPLEX

Ideal Routers Movistar, Orange y similares

| Long. | Ref.        |
|-------|-------------|
| 2.00m | FO-SCAPC002 |
| 3.0m  | FO-SCAPC003 |
| 5.0m  | FO-SCAPC005 |
| 10.0m | FO-SCAPC010 |
| 15.0m | FO-SCAPC015 |
| 20.0m | FO-SCAPC020 |
| 30.0m | FO-SCAPC030 |
| 50.0m | FO-SCAPC050 |

**ATENCIÓN precios validos en web [www.conetica.es](http://www.conetica.es)**



# FIBRA ÓPTICA

Familia web: fibra óptica / Herramientas de Fibra



## DISPOSITIVO DE EMPALME POR FUSIÓN PARA SM, MM, 6 MOTORES, DI

Ajuste de precisión en 3 ejes con 6 motores

Soporte universal para fibras: Apto para cables de derivación, 250µ, 900µ, 2,0- 3,0 mm

Pantalla táctil LCD, iluminación incorporada para entornos oscuros / uso durante la noche

El dispositivo de sujeción Multi-in-One es apropiado para empalmar fibras desnudas, pigtails, cables de derivación y de conexión, así como otros tipos de fibras

Detección automática de las superficies del extremo de las fibras, calibración de los puntos de soldadura, estimación de la pérdida por empalme y la temperatura y modos de compensación de presión

Tiempo de empalme inferior a 9 segundos

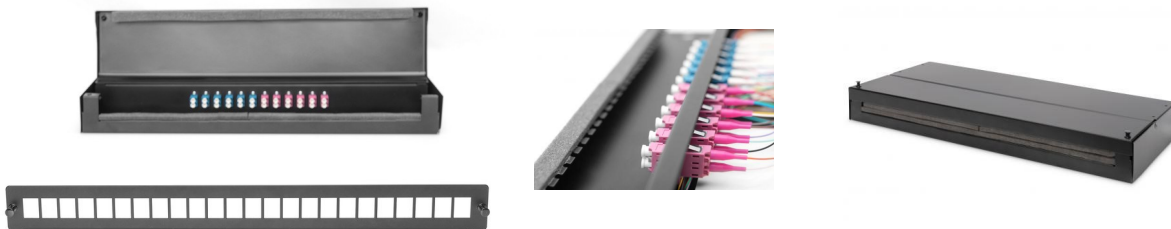
Tiempo de calentamiento inferior a 25 segundos

Incl. cuchilla (dispositivo de corte para fibra óptica)

Con función automática de calentamiento y soldadura

| Ref.      | DESCRIPCION        | EAN           |  |
|-----------|--------------------|---------------|--|
| DN-FS-6-1 | <b>fusionadora</b> | 4016032465324 |  |

Familia web: sistema cableado estructurado / Puntos consolidación



### Caja consolidación 12 puntos LC DX

| Ref.       | EAN           |  |
|------------|---------------|--|
| DN-93708-1 | 4016032463481 |  |

### Caja consolidación 24 puntos LC DX

| Ref.       | EAN           |  |
|------------|---------------|--|
| DN-93708-2 | 4016032463498 |  |

ATENCIÓN precios validos en web [www.conetica.es](http://www.conetica.es)



# ARMARIOS RACK

Familia web: Armarios Rack / Soporte Montaje Pared

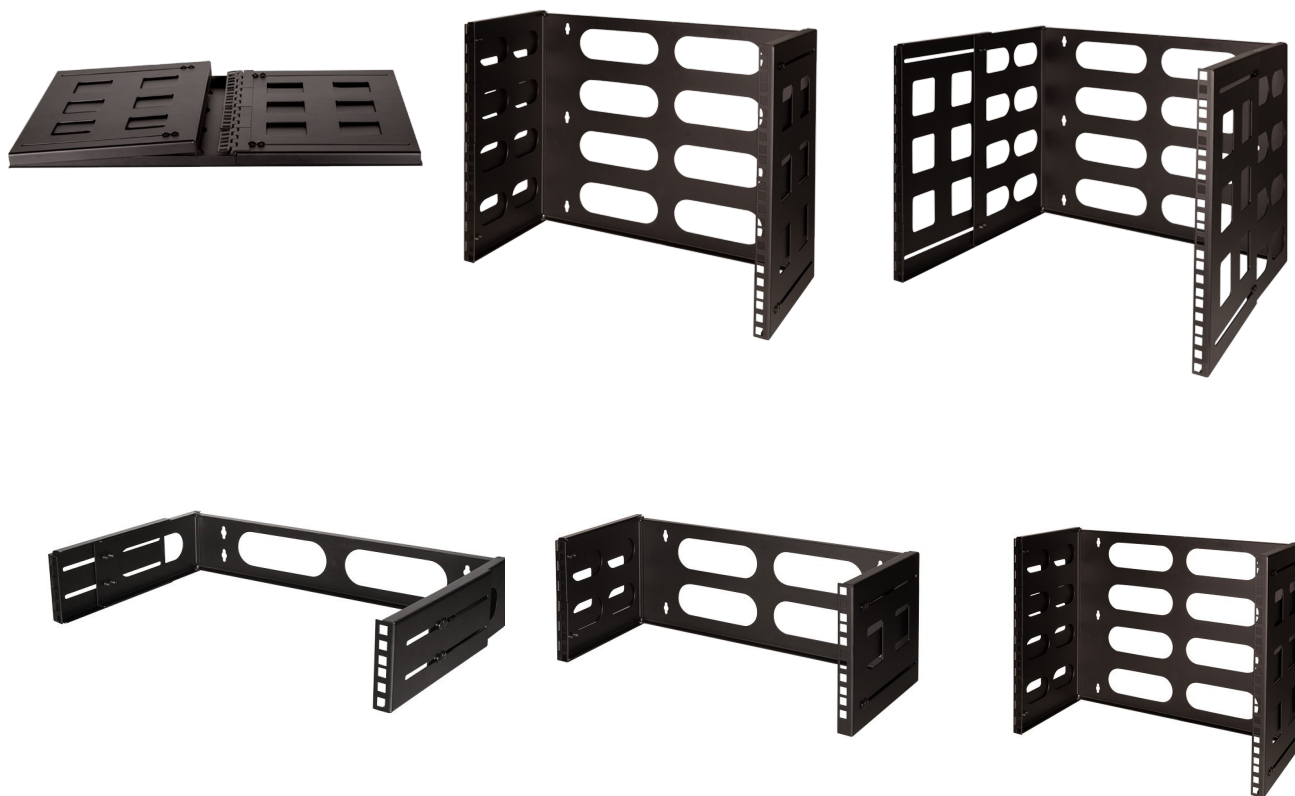
Armario rack desmontable 19 Pulgadas con profundidad ajustable de 236mm hasta 400mm

Ocupa poco espacio y muy ligero ideal para instalaciones temporales o incluso fijas que no requieran una seguridad adicional.

Sistema totalmente modular al disponer de 8U/4U/2U

Con tornillería Incluida para su fijación a la pared o a un mueble

Carga máxima 12KG



**Armario desmontable 2U**

| Ref.    | Color  |
|---------|--------|
| W02B40G | Blanco |
| W02B40B | Negro  |

**Armario desmontable 4U**

| Ref.    | Color  |
|---------|--------|
| W04B40G | Blanco |
| W04B40B | Negro  |

**Armario desmontable 8U**

| Ref.    | Color  |
|---------|--------|
| W08B40G | Blanco |
| W08B40B | Negro  |

ATENCIÓN precios validos en web [www.conetica.es](http://www.conetica.es)



# ARMARIOS RACK

Familia web: Armarios Rack/Armarios murales 10



10", 6U, 310-320-340 mm

| Ref.        | EAN |
|-------------|-----|
| DN-10-05U-1 |     |



10", 6U, 330-310-320 mm

| Ref.   | EAN |
|--------|-----|
| 200000 |     |



10", 6U, 330-310-700 mm

| Ref.        | EAN |
|-------------|-----|
| DN-10-06U-4 |     |



10", 10U/19", 5U 482.6-254- 260mm

| Ref.    | EAN |
|---------|-----|
| DN-1019 |     |



Bandeja 10" fija Gris 1U

| Ref.         | EAN |
|--------------|-----|
| DN-10-TRAY-1 |     |



Panel 10" 8 Puertos FTP Cat 6

| Ref.      | EAN |
|-----------|-----|
| DN-91608S |     |



Panel Gestión cables 1U

| Ref.         | EAN |
|--------------|-----|
| DN-10 ORG-1U |     |



Regleta 4 Schuco 1U

| Ref.    | EAN |
|---------|-----|
| 3052000 |     |



Switch 8 Puertos Gigabit 10"

| Ref.     | EAN |
|----------|-----|
| DN-80114 |     |

ATENCIÓN precios validos en web [www.conetica.es](http://www.conetica.es)



# ARMARIOS RACK

Familia web: Armarios Rack



Armario de pared 550x580x160mm

| Ref.     | EAN |
|----------|-----|
| DN-DVR-1 |     |



Caja mural, Slim Line, 400x400x100

| Ref.              | EAN |
|-------------------|-----|
| DN-WM-HA-40-SU-GD |     |



19" 9u Esquinero 600x400

| Ref.   | EAN |
|--------|-----|
| 714631 |     |



19" 2U Abatible 750x600x127mm Gris

| Ref.        | EAN |
|-------------|-----|
| WM-SURM-127 |     |



19" , Slim Line, 3U + 2U solución giratorio,

| Ref.           | COLOR  |
|----------------|--------|
| DN-19 04U-PB-B | Negro  |
| DN-19 04U-PB   | Blanco |



Caja mural, Slim Line, 200x400x100  
Ideal Domótica

| Ref.              | EAN |
|-------------------|-----|
| DN-WM-HA-20-SU-GD |     |

ATENCIÓN precios validos en web [www.conetica.es](http://www.conetica.es)





# ARMARIOS RACK

Familia web: Armarios Rack



## 19" Mural Blanco

| Ref.               | Medidas | Unidades   |  |
|--------------------|---------|------------|--|
| <b>DESMONTADOS</b> |         |            |  |
| DN-19 07U-S-1      | 540X400 | <b>7U</b>  |  |
| DN-19 09-U-S-1     | 540X400 | <b>9U</b>  |  |
| DN-19 12-U-S-      | 540X400 | <b>12U</b> |  |
| <b>MONTADOS</b>    |         |            |  |
| DN-19 16-U-EC 16U  | 600X450 | <b>16U</b> |  |
| DN-19 20-U 20U     | 600X450 | <b>20U</b> |  |
| DN-19 20U-6/ 6 20U | 600X600 | <b>20U</b> |  |



## 19" Mural IP 55

| Ref.               | Medidas | Unidades  |  |
|--------------------|---------|-----------|--|
| DN-19 07U-I-OD     | 600X450 | <b>7U</b> |  |
| DN-19 07U-6/6-I-OD | 600X600 | <b>7U</b> |  |



## Estación de trabajo montaje pared

| Ref.     | Medidas       | Compartimentos |  |
|----------|---------------|----------------|--|
| DN-39009 | 650X750X150mm | <b>2</b>       |  |
| Dn-39011 | 651x670x350mm | <b>2</b>       |  |



## SUELO 3 Bloques para servidores

| Ref.     | Medidas        | TIPO PUERTA    |  |
|----------|----------------|----------------|--|
| DN-39007 | 1800x600x600mm | <b>DOBLE</b>   |  |
|          | EN 3 BLOQUES   | <b>CRISTAL</b> |  |

ATENCIÓN precios validos en web [www.conetica.es](http://www.conetica.es)



# ARMARIOS RACK

Familia web: Armarios Rack / Armarios Murales

## ACCESORIOS INCLUIDOS:

- 1 bandeja fija
- 1 juego de escuadras laterales
- 1 ventilador de techo de 120mm
- Tornillería de montaje incluida y juego de llaves para cerraduras.



## PORTES INCLUIDOS



### 19" Mural Negro

| Ref.   | Medidas         | Unidades |  |
|--------|-----------------|----------|--|
|        | <b>MONTADOS</b> |          |  |
| 201100 | 600x450x368     | 6U       |  |
| 202110 | 600x600x501     | 9U       |  |
| 201120 | 600x450x635     | 12U      |  |
| 202120 | 600x600x635     | 12U      |  |
| 202130 | 600x600x769     | 15U      |  |
| 202140 | 600x600x903     | 18U      |  |



### 19" Mural Negro Doble Cuerpo

| Ref.   | Medidas         | Unidades |  |
|--------|-----------------|----------|--|
|        | <b>MONTADOS</b> |          |  |
| 202100 | 600x600x368     | 6U       |  |
| 203100 | 600x550x368     | 6U       |  |
| 203110 | 600x550x501     | 9U       |  |
| 203120 | 600x550x635     | 12       |  |
| 203130 | 600x550x769     | 15       |  |



ATENCIÓN precios validos en web [www.conetica.es](http://www.conetica.es)



# ARMARIOS RACK

Familia web: Armarios Rack / Armarios De Suelo

## ACCESORIOS INCLUIDOS:

- 2 bandejas fijas.
- 4 ruedas con freno.
- 4 ventiladores de techo de 120 mm.
- 1 base de enchufes de 8 tomas Schuko con interruptor.
- Tornillería de montaje incluida y juego de llaves para cerraduras.



## PORTES INCLUIDOS



### 19" 22U Suelo

| Ref.      | Medidas       | TIPO PUERTA |  |
|-----------|---------------|-------------|--|
| 101000    | 600X600X1266  | CRISTAL     |  |
| MO-123010 | 600X800X1166  | PERFORADA   |  |
| MO-103010 | 600X1000X1166 | PERFORADA   |  |

### 19" 24U Suelo

| Ref.      | Medidas      | TIPO PUERTA |  |
|-----------|--------------|-------------|--|
| MO-114000 | 600x900x1266 | CRISTAL     |  |

### 19" 32U Suelo

| Ref.      | Medidas          | TIPO PUERTA |  |
|-----------|------------------|-------------|--|
| 104000    | 600 X 600 X 1166 | CRISTAL     |  |
| MO-119010 | 600X800X1166     | PERFORADA   |  |
| MO-120000 | 600 x 1000 x1166 | CRISTAL     |  |



### 19" 42U Suelo

| Ref.      | Medidas       | TIPO PUERTA |  |
|-----------|---------------|-------------|--|
| MO-106000 | 600X600X2055  | CRISTAL     |  |
| MO-112000 | 800X800X2055  | CRISTAL     |  |
| MO-109010 | 800X800X2055  | PERFORADA   |  |
| MO-108000 | 600X1000X2055 | CRISTAL     |  |
| 10810     | 600X1000X2055 | PERFORADA   |  |
| MO-111010 | 800X1000X2055 | PERFORADA   |  |
| MO-117000 | 800X1200X2055 | CRISTAL     |  |

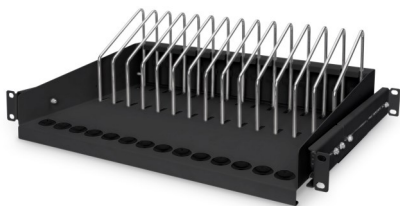
ATENCIÓN precios validos en web [www.conetica.es](http://www.conetica.es)



# ACCESORIOS RACK

Familia web: Armarios Rack / Accesorios Rack

NUEVA ENTRADA



## Bandeja extensible carga portátiles, tablets

| Ref.     | Medidas        |  |
|----------|----------------|--|
| DN-97665 | 175X483X340 mm |  |



## Bandeja fija

| Ref.       | Medidas                  |  |
|------------|--------------------------|--|
| MO-3012001 | ARMARIOS DE SUELO 450MM  |  |
| 3011200    | ARMARIOS DE SUELO 600MM  |  |
| 3011300    | ARMARIOS DE SUELO 800MM  |  |
| 3011400    | ARMARIOS DE SUELO 900MM  |  |
| MO-3011500 | ARMARIOS DE SUELO 1000MM |  |
| 3011600    | ARMARIOS DE SUELO 1200MM |  |



## Bandeja deslizante

| Ref.    | Medidas                       |  |
|---------|-------------------------------|--|
| 3022100 | PARA ARMARIOS DE SUELO 4500MM |  |
| 3021200 | PARA ARMARIOS DE SUELO 600MM  |  |
| 3021300 | PARA ARMARIOS DE SUELO 800MM  |  |
| 3021500 | PARA ARMARIOS DE SUELO 1000MM |  |



## Bandeja voladizo

| Ref.    | Medidas           |  |
|---------|-------------------|--|
| 3030000 | PERFORADA 2U 26CM |  |
| 3030001 | PERFORADA 1U 38CM |  |



## Soportes en L

| Ref.    | Medidas                       |  |
|---------|-------------------------------|--|
| 3031500 | PARA ARMARIOS DE SUELO 1000MM |  |
| 3032200 | PARA ARMARIOS MURALES 600mm   |  |



## Anillo de Gestión cables 1u

| Ref.      | Medidas     |  |
|-----------|-------------|--|
| DN-19 ORG | 1 U 44X60MM |  |

ATENCIÓN precios validos en web [www.conetica.es](http://www.conetica.es)



# ACCESORIOS RACK

Familia web: Armarios Rack / Accesorios Rack



## Tornillería

| Ref.      | Descripción                         |  |
|-----------|-------------------------------------|--|
| DN-19 SET | Tornillería Armarios 50 unidades M6 |  |



## Sistema Termostato y ventilación

| Ref.    | Medidas           |  |
|---------|-------------------|--|
| 3040001 | 2 VENTILADORES 1U |  |
| 3040002 | 4 VENTILADORES 1U |  |



## Regleta aluminio

| Ref.       | Descripción                     |  |
|------------|---------------------------------|--|
| DN-95403   | 19" 7 Schuko con Magnetotermico |  |
| MO-3050001 | 19" 8 Schuko con interruptor    |  |



## Panel gestión cables

| Ref.            | Descripción                                  |  |
|-----------------|--|--|
| 3060000         | 1U, 5x anillas 45x60 mm, Negro               |  |
| 3060001         | 1U, tipo Jaula con Tapa Negro                |  |
| DN-19-ORG-3U-SW | Panel de gestión de cables 1U, Cepillo Negro |  |
| 3060002         | GUIA DE 2U PARA CABLE CON TAPA               |  |



## Panel tapa ciega

| Ref.       | Descripción                      |  |
|------------|----------------------------------|--|
| 30702100-2 | PANEL CIEGO DELANTERO 2U (JMB2U) |  |
| 30704100   | PANEL CIEGO DELANTERO 4U (JMB4U) |  |
| MO-3070006 | PANEL TAPA TRASERO 2U            |  |
| MO-3070007 | PANEL TAPA TRASERO 4U            |  |



## Soporte suelo

| Ref.       | Descripción                |  |
|------------|----------------------------|--|
| 3091002    | 4 RUEDAS CON FRENO (ZZJL2) |  |
| MO-3092001 | 4 PATAS MURALES            |  |

ATENCIÓN precios validos en web [www.conetica.es](http://www.conetica.es)